

W
Y
M
A
R



Raam- & deursystemen van de toekomst

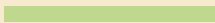
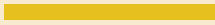

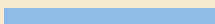

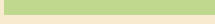


kunststof ramen en deuren

Wymar 

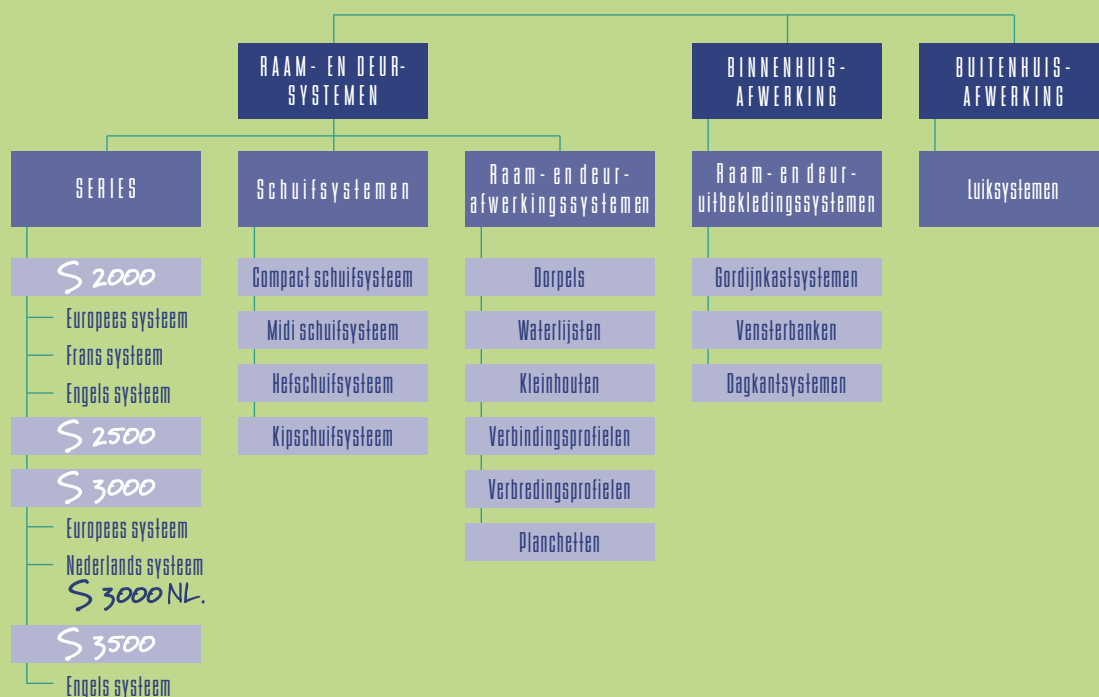


Wymar, voor een leven lang comfort

INHOUD

	WYMAR Product Groups	2
	Historiek	2
	WYMAR Hoofdproducten	
	• Raam- en deursystemen	4
	• Schuifsystemen	6
	• Binnenhuisafwerking	7
	• Buitenhuisafwerking	7
	PVC als grondstof	8
	De extrusie van kunststofprofielen	8
	PVC en milieu	9
	PVC en recyclage	9
	Het 12 troevenpakket van de WYMAR systemen	
	● 1. Onvergelijkbare thermische en akoestische isolatie	10
	● 2. Optimale water- en winddichtheid	10
	● 3. Talrijke kleurmogelijkheden en houtstructuren (+kleurkaart)	11
	○ 4. Architecturale mogelijkheden	12
	● 5. Verhoogde inbraakveiligheid	12
	● 6. Uitgekiende raam- en deurafwerkingssystemen	13
	● 7. Gegarandeerde duurzaamheid en stabiliteit	13
	● 8. Goed en eerlijk vakmanschap van de WYMAR Masters®	14
	● 9. Onderhoudsvriendelijk	14
	● 10. Kunststof : het materiaal van de toekomst	15
	● 11. Milieubewust	15
	● 12. Budgetvriendelijk	15

WYMAR PRODUCT GROUPS



Historiek

1952

WYMAR wordt in 1952 opgericht door de heer Carlos Wybo Sr. Aanvankelijk worden er allerlei huishoud- en verpakingsartikelen in kunststof geïnjecteerd.

1967

De afdeling extrusie wordt opgericht met als doel kunststofraam- en deurprofielen te lanceren op de markt.

1987

Oprichting filiaal Profex in Frankrijk.
Participatie in DYNAPLAST-EXTRUCO in Canada.

1990

Oprichting filiaal WYMAR Systems in Engeland.

1995

WYMAR wordt overgenomen door TESSENDERLO GROUP, een internationale chemiegroep met meer dan 100 vestigingen in 21 landen. Meer dan 8100 personen werken voor de groep, waarvan 2169 in België. De geconsolideerde omzet wordt gerealiseerd in drie sectoren: chemie, specialiteiten en kunststofverwerking waartoe WYMAR behoort.

1998 - 1999

Oprichting filiaal in Polen en Hongarije met het oog op de verdere expansie naar Oost-Europa. Uitbreiding van het magazijn op de hoofdzetel te Oeselgem, België.

2001-2003

Op de hoofdzetel wordt het WYMAR Forum geopend: een trefpunt en ontmoetingscentrum voor alle WYMAR klanten, architecten en bouwheren. Ook de productiehal wordt verder uitgebreid en er wordt geïnvesteerd in uitbreiding van het productgamma. Daarnaast wordt het management team verder versterkt.

2004

Oprichting tweede filiaal in Polen.
Ontwikkeling van distributiekkanalen naar Roemenië, Oekraïne en Rusland en de rest van Oost-Europa.

2005

Oprichting van filiaal WYMAR Czech Republic.
WYMAR investeert in de uitbreiding van de productiecapaciteit, om aan de sterke groei te kunnen voldoen.

2006

Oprichting WYMAR Oekraïne, om de lokale Oekraïense markt te bewerken.
Ontwikkeling van distributiekkanalen naar Griekenland en Kroatië.

2007

Wymar NV en zusterbedrijf Plastival SA - France werken samen met het oog op de creatie van synergieën binnen continentaal Europa.
Ontwikkeling van distributiekkanalen in Iran en Georgië



Wymar

member of



kunststof ramen en deuren

Wymar, voor een leven lang comfort

HOOFDPRODUCTEN

Raam- en deursystemen



De WYMAR raam- en deursystemen omvatten een breed gamma **hightech raamprofielen**. Door hun uitgekiend ontwerp voldoen deze aan de strengste eisen die aan een modern raam kunnen worden gesteld: een superieure thermische en akoestische isolatie, stabiliteit en duurzaamheid.

Onze raam- en deurprofielen zijn verkrijgbaar in een **breed spectrum van vormen en kleuren**: in de massa gekleurd, gefilmd en gelakt (Color-line®). De profielen zijn zodanig ontworpen dat ze onderling combineerbaar zijn. Hierdoor beschikken zowel de architect als de bouwheer over een enorme rijkdom aan vormen en kleuren, zodat ze hun creativiteit de vrije loop kunnen laten.



Ook voor afwerking bestaat er een groot aantal accessoires, zoals dagkantbekleding, vensterbanken, dorpels, luiken, enz...

Kortom voor de afwerking van uw ramen en deuren biedt WYMAR **uitgebreide mogelijkheden**.



De partners van WYMAR zijn gespecialiseerde bedrijven, die snel en efficiënt ramen en deuren produceren. Bovendien zijn de WYMAR ramen ook heel gemakkelijk te onderhouden en ben je ook gespaard van regelmatige schilderbeurten.

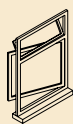


OPENINGSMOGELIJKHEDEN:

1. Draaikpraam
2. Combinatie van opendraaiend raam met valraam
3. Vast raam met horizontale T-verbinding
4. Combinatie tuimelraam en opendraaiend raam
5. Dubbelopendraaiend raam
6. Gebogen dubbelopendraaiend raam met kleinhoutverdeling en paneel als borstwering
7. Erkerraam
8. Combinatie van vaste ramen met opendraaiend raam in puntvorm
9. Deur met draaikpraam als zijlicht
10. Schuifdeur en hefschuifdeur
11. Rond raam met kipvorm boven
12. Deur met gebogen vast bovenlicht
13. Accordeondeur
14. Paardendeur



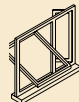
1



2



3



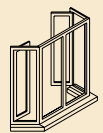
4



5



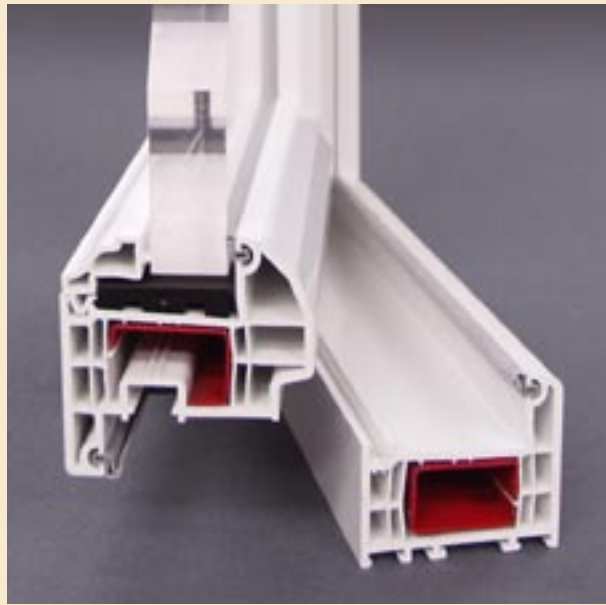
6



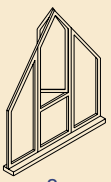
7



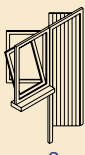
DE DESIGNLINE



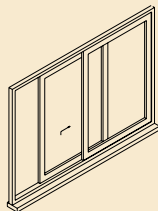
DE RENAISSANCE LINE



8



9



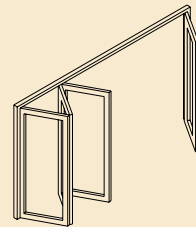
10



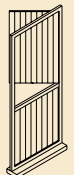
11



12



13



14

HOOFDPRODUCTEN

Schuifsystemen

Voor grotere raamopeningen kan je bij WYMAR terecht voor verschillende types schuifsystemen. Deze zijn plaatsbesparend en geven je een

gevoel van openheid en ruimte. Zij worden vaak toegepast voor de toegang tot het balkon of het terras.

WYMAR biedt je verschillende oplossingen aan:

- het compacte schuifraamsysteem: ideaal voor kleinere openingen
- het midi schuifraamsysteem: voor grotere openingen
- het hefschuifraamsysteem: het specifieke sluitingssysteem laat toe nog grotere schuiframen te maken, die toch zeer gemakkelijk te openen en te sluiten zijn
- het kipschuifraamsysteem: een speciaal beslag wordt hier gebruikt zodat het raam zowel kan schuiven als kippen



hefschuif P2600

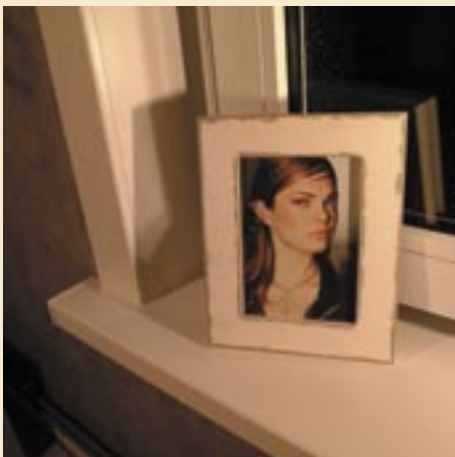


Binnenhuisafwerking : Raam- en deuruitbekledingssystemen

De binnenwanden en de vensterbanken rond ramen en deuren kunnen volledig worden afgewerkt met onze kunststofsystemen, zowel bij nieuwbouw als renovatie. Het voordeel is dat je de binnenzijde van het raam met hetzelfde materiaal afwerkt als het raam. Hierdoor vermijd je storende kleurverschillen en kan je dit alles door dezelfde vakman laten uitvoeren.

Daarnaast profiteer je zo maximaal van de voordelen die kunststoframen bieden: duurzaam product, gemakkelijk onderhoud, waterbestendig en superieure akoestische en thermische isolatie. Met het WYMAR uitbekledings-systeem kan je je woning afwerken met een dagkantbekledingssysteem, een gordijnkaststelsysteem en een ruim gamma vensterbanken.

Deze systemen werden zo ontwikkeld dat zij zeer eenvoudig op de WYMAR ramen en deuren kunnen worden bevestigd door middel van klipsen en schroeven. Daarnaast zijn zij ook toepasbaar op andere raam- en deursystemen in kunststof, hout of aluminium. Tenslotte kan het WYMAR uitbekledings-systeem ook worden toegepast op bestaande ramen en deuren zonder deze uit te breken. Bijgevolg ideaal voor renovatie.



Buitenhuisafwerking : Luiksystemen

Om uw gebouw of woning langs buitenuit aan te kleden, te isoleren of te beschermen ontwikkelde WYMAR luiksystemen.

Deze zijn volledig verenigbaar met de standaard raam- en deursystemen en worden uitgevoerd in hoogwaardige kunststof.





PVC als grondstof

PVC wordt geproduceerd op basis van twee natuurlijke grondstoffen, namelijk aardolie en zout. 57% van de massa van PVC wordt gemaakt uit zout, dat dient als bron voor chloor. Dit chloor zorgt onder andere ook voor de zelfdovende eigenschappen van het materiaal

bij brand. Het PVC poeder wordt met additieven vermengd tot een "compound" in de vorm van poeder. Deze additieven zorgen voor de grote variatie in eigenschappen van verschillende PVC-producten: hard, half-hard of zacht, helder, doorschijnend of gekleurd.

Additieven voor PVC zijn :

- **Stabilisatoren** zorgen voor de bescherming van PVC tegen oxidatie en UV-licht. WYMAR gebruikt ook een milieuvriendelijke loodvrije stabilisator (CaZn).
- **Glijmiddelen** zorgen ervoor dat PVC gemakkelijker kan worden verwerkt.
- **Vulstoffen** zorgen voor een verhoogde weerstand tegen brand en versterken bepaalde fysische eigenschappen. De meest gebruikte vulstoffen zijn krijt, talk en dolomiet.
- **Pigmenten** zorgen ervoor dat men kunststoffen kan bekomen in vrijwel alle kleuren.
- **Brandvertragers** zorgen voor een verhoogde weerstand tegen brand, hoewel PVC van nature al brandvertragend is.
- Andere additieven zijn mogelijk.

De extrusie van kunststofprofielen

Kunststofprofielen worden vervaardigd door middel van extrusie.

Het PVC-poeder wordt in een extrusiemachine eerst opgewarmd en geknead tot een homogene plastische vloeibare massa. Een archimedesschroef stuurt deze plastische massa continu doorheen een extrusiematrijs. De matrijs is het metalen mondstuk van de machine dat de gewenste profilering aan de kunststofmassa geeft. De profielen hebben een temperatuur van ongeveer 190°C wanneer zij de matrijs verlaten. Nadien voert men de pas gevormde profielen doorheen koelkalibers. Dit zijn metalen

vormen die watergekoeld zijn: de profieloppervlakken worden vacuüm aangezogen tegen de koude gepolijste binnenwanden van het kaliber, zodat het profiel snel verstijft aan de oppervlakte, met een gladde profielhuid en juiste afmeting als resultaat.

Het extrusieproces verloopt continu. De profielen worden doorheen de kalibers getrokken door middel van een mechanisme dat synchroon loopt met de extrusiemachine. Aan het uiteinde van de extrusielijn worden dan de profielen automatisch op lengte gezaagd en verpakt.



PVC en milieu

De zorg voor het milieu is een prioriteit in onze samenleving. Iedereen draagt daarin een zware verantwoordelijkheid, ook de kunststofindustrie. Het is dus normaal dat de milieuaspecten van kunststoffen, zoals PVC, de nodige aandacht vragen.

Milieuvriendelijke materialen zijn diegene die tijdens het geheel van hun levenscyclus het milieu het minst belasten. Dit valt onder de noemer “**duurzaam bouwen**”. De kunststofindustrie werkt hier actief aan mee o.a. door **loodvrije stabilisatoren** te gebruiken en via de re-

cyclage van PVC. Bovendien heeft PVC niet alleen een hoge weerstand tegen weersinvloeden, maar ook tegen chemische invloeden en corrosie, zodat dit het materiaal bij uitstek is voor toepassingen buitenshuis, waar duurzaamheid belangrijk is. Tenslotte tonen heel wat studies aan dat er vanuit ecologisch standpunt geen duidelijke winnaar is naar materiaalkeuze toe en dat PVC op het gelijke niveau staat als de andere materialen, dit in tegenstelling tot vele intuïtieve veronderstellingen.



PVC en recyclage

PVC past perfect in de recycling kringloop, er is namelijk geen enkele reden waarom PVC niet gerecycleerd kan worden. Er zijn twee types afvalstromen: pre-consumer en post-consumer afval. Pre-consumer afval ontstaat bij de productie, zaagafval, afgekeurde producten enz. Dit afval kan opnieuw vermalen worden en opnieuw als grondstof worden gebruikt in het extrusieproces. Daarnaast is er ook post-consumer afval, dat ontstaat na het gebruik van het product. Dit afval wordt ook opgehaald, gesorteerd en verwerkt tot nieuwe grondstof voor raamprofielen of andere toepassingen.





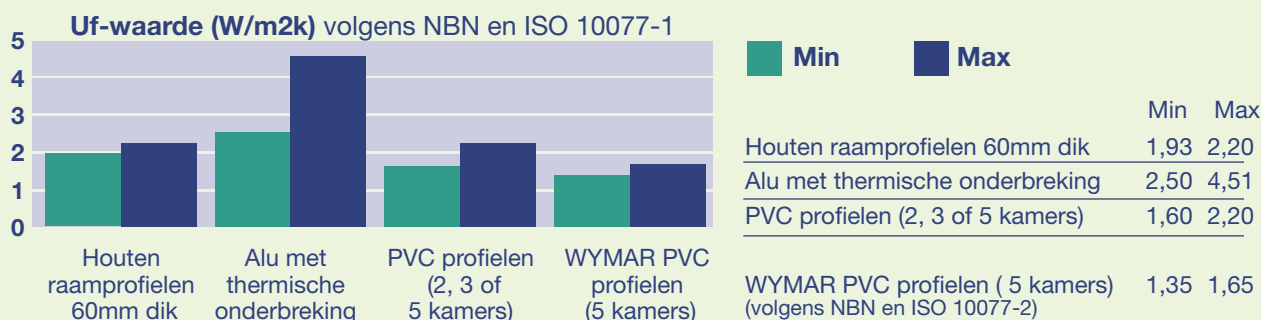
Het 12 troevenpakket van de WYMAR systemen

1. Onvergelijkbare thermische en akoestische isolatie

De kunststof die door WYMAR wordt aangewend bij het vervaardigen van zijn profielsystemen is zo ontwikkeld dat zij optimale thermische kwaliteiten bezit en zo alle overige materialen die gebruikt worden voor raam- en deurprofielen overtreft. Bijgevolg zijn in geen geval extra materialen vereist om dit hoog isolerend vermogen te bekomen.

Bovendien bevatten de WYMAR raamprofielen tot 5 kamers, wat de isolatiewaarde aanzienlijk doet stijgen. Een speciaal ontworpen akoestische dichting zorgt voor een hoge geluidsdemping.

De WYMAR profielen laten, naast gewoon dubbel glas, ook de plaatsing van superisolerende of hoogrendements beglazing toe (zelfs extra dik glas tot 45 mm is mogelijk, afhankelijk van serie).

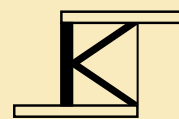


2. Optimale water- en winddichtheid

Het ontwerp van de profielen is dermate doordacht dat hogere water- en winddichtheden bekomen worden door o.a. de dubbele aanslag en de combinatie met de gangbare Europese kwaliteitsbeslagen. Dit maakt dat u de WYMAR raam- en deursystemen probleemloos kan toepassen in bv. appartementsbouw aan de kust of zeedijk,

waar extremere klimaatsomstandigheden heersen.

Elk door WYMAR ontwikkeld raam- en deursysteem wordt in de WYMAR testmuur grondig getest vooraleer het systeem wordt ge-commercialiseerd en bezit goedkeuringen voor verschillende landen waar de WYMAR systemen verkocht worden.



12 TROEVEN

3. Onbeperkte kleurmogelijkheden

WYMAR levert zijn raam- en deursystemen in een uitgebreid kleurenpalet.

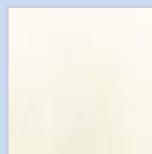
● PROFIELEN IN DE MASSA GEKLEURD

Twee uitvoeringen zijn mogelijk:

- het Europees wit : een mooi zuiver wit dat bovendien wit blijft door de tijd heen
- het crème wit : een mooie crèmewitte kleur die perfect past tussen de pasteltinten



Europees wit
(± RAL 9016)
"BE"



Crème wit
(±RAL 9001)
"BC"

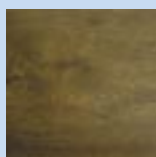
● PROFIELEN VOORZIEN VAN EEN ACRYLAATFOLIE

WYMAR profielen kunnen bekleefd worden met acrylaatfolies met een hoge UV bestendigheid. Het gamma bestaat uit een 9-tal RAL-tinten en 7-tal houtstructuren.

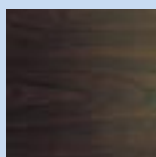
Bovendien hebben de acrylaatfolies een houtnerfstructuur aan de oppervlakte. Zo bekomt u de

charme van houten ramen zonder dat u deze geregeld hoeft te herschilderen. Heeft u liever iets moderns, dan kan u opteren voor de nieuwe folie met korrelstructuur. In sommige uitvoeringen wordt de acrylaatfolie ook op de binnenzijde van de profielen aangebracht, zodat de houtnerfstructuur vanuit het interieur zichtbaar wordt.

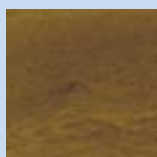
Houtstructuren



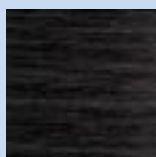
noteboom



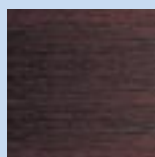
kerselaar



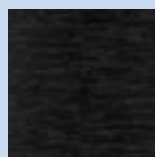
gouden eik



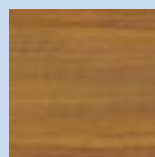
donkere eik



mahonie

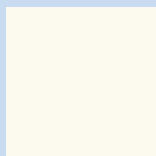


donkerbruin

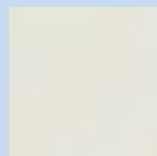


bonsai medium

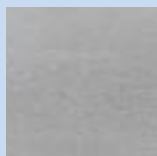
RAL TINTEN



zuiver wit
(± RAL 9010)



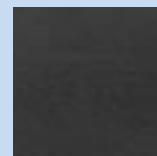
roomwit
(± RAL 9001)



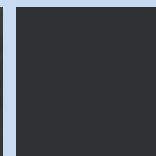
zilvergrijs
(± RAL 7001)



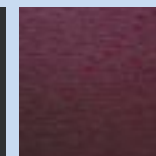
kwartsgrijs
(± RAL 7039)



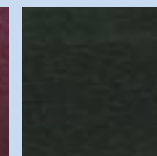
antracietgrijs
(± RAL 7016)



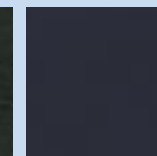
antracietgrijs
gegrannuleerd
(± RAL 7016)



wijnrood
(± RAL 3005)



dennengroen
(± RAL 6009)



staalblauw
(± RAL 5011)

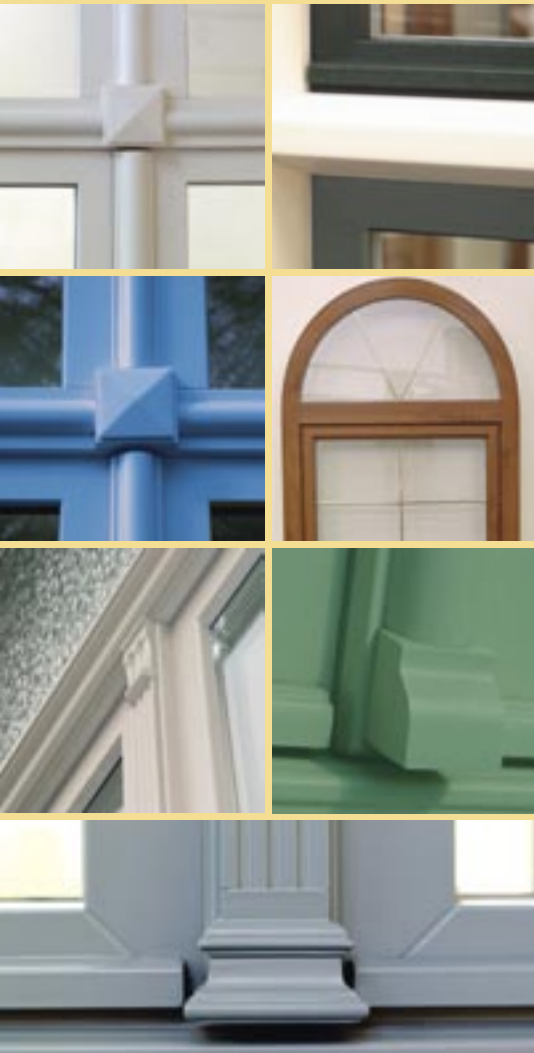
de opgegeven RAL-nummers benaderen het meest de foliekleuren

● Color|line®

WYMAR heeft een nieuw procédé ontwikkeld, waarbij wij op onze raam- en deurprofielen een hoogwaardige tweecomponenten coating laten aanbrengen. Dit geeft uw ramen een matsatijnen uitzicht met korrelstructuur en beschermt uw profiel nog beter tegen krassen.

Bovendien is het groter voordeel van Color-line® dat dit in alle RAL-tinten verkrijgbaar is, zodat u niet langer beperkt bent tot een selectie van kleuren. Een andere troef is dat ook uw sierpanelen en kleinhouten in dezelfde kleur als uw ramen en deuren kunnen worden afgewerkt.





4. Architecturale mogelijkheden

De WYMAR profielsystemen bestaan in 2 verschillende hoofdstijlen (zie ook pag. 5)

- De Designline: traditionele, vlakke aflijning
- De Renaissance line: glaslatten, vleugels en kleinhouten werden voorzien van zacht glooiende profileringen die refereren naar de meer klassieke en traditionele architectuurstijlen. Deze lijn is erg passend voor woningen in oude hoevestijl, pastorstijl, cottigestijl, kasteelhoeves en herenhuizen.

De WYMAR profielen werden zo slank mogelijk ontworpen om een maximale lichtinval toe te laten.

Naast verschillende stijlen biedt WYMAR diverse varianten aan, naargelang de vereisten van bepaalde landen.

Zo bestaan er aparte profielsystemen voor Frankrijk, Nederland en Engeland die ontwikkeld werden om aan de lokale vereisten te voldoen. Anderzijds bieden deze hierdoor ook supplementaire architecturale opportuniteiten.

Via een speciale buigtechniek kunnen de profielen worden gebogen zodat ook afgeronde of volledig ronde ramen tot de mogelijkheden behoren.

Met de onbeperkte kleurkeuze van Color-line® kan u de kleur van uw ramen afstemmen op de architectuur van uw gebouw.



5. Verhoogde inbraakveiligheid

Alle WYMAR raam- en deursystemen kunnen ingezet worden met inbraakvertragend beslag (hangen sluitwerkmechanismen), dat standaard in Europa wordt gebruikt, alsook met bestaande veiligheidsbeglazingen geïntegreerd. Zo kan u zelf uw gewenst beveiligingsniveau bepalen.



6. Uitgekiende raam- en deurafwerkingssystemen

WYMAR ontwierp samen met zijn raam- en deursystemen meteen een compleet en aansluitend gamma afwerkingssystemen. Dit bestaat uit de binnengordijnkast, de dagkantbekleding, het luikstelsel en de vensterbank.

Bovendien kunnen op eenvoudige wijze rolluiksystemen, zonneweringen, vliegenramen en vliegendeuren, ventilatieroosters,... geïntegreerd worden, alsook de automatisatie en domotica ervan.

Zeer succesrijk is het systeem om kleinhouten (onderverdelingen van de ruiten) voor de dubbele beglazing te plaatsen. Dit kan zowel langs de buitenzijde als langs de binnenzijde worden toegepast.

Als variant kunt u ook dubbele beglazing toepassen met geïntegreerde kleinhouten tussen de beide glasplaten.



7. Gegarandeerde duurzaamheid en stabiliteit

WYMAR dat tot de Tessenderlo Group behoort, heeft toegang tot de hoogste know-how op gebied van kunststoffen. Dankzij de speciale samenstellingen van de gebruikte grondstoffen behoren de WYMAR kunststofsysteemen tot de beste wereldwijd :

1. Wat betreft de kunststof:

● 100 % vochtbestendig

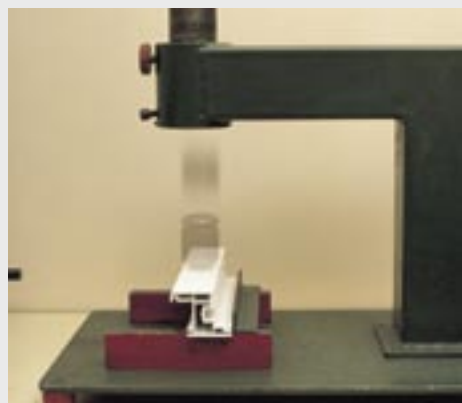
WYMAR kunststofprofielen zijn absoluut corrosie-, rot- en vochtbestendig. Zelfs in de guurste weersomstandigheden (zoals aan de kust) kan de kunststof niet corroderen, wegrotten of wegslijten.

● Hoge duurzaamheid:

WYMAR kunststofprofielen barsten niet, vervormen niet blijvend en behouden hun mooie oppervlakte.

● Brandveilig:

Diverse testen hebben uitgewezen dat WYMAR kunststofprofielen uitstekend brandgedrag vertonen, moeilijk ontvlambaar en zelfdovend zijn.



2. Wat betreft de constructie:

● De WYMAR raam- en deurprofielen werden zo ontworpen dat zij uitzet- en krimpbestendig zijn, dankzij de combinatie met gegalvaniseerd staal, dat in hun kernen wordt ingebracht. Zo blijven de WYMAR ramen en de deuren goed gepositioneerd en komen grote afmetingen binnen bereik.

● Een WYMAR raam- en deurconstructie is vooral sterk door zijn **onvervormbare hoekverbindingen**.

De WYMAR profielsystemen worden steeds in de hoeken gelast. In sommige gevallen zoals bij de deurprofielen worden de hoeken supplementair intern versterkt door een speciaal ontworpen hoekverbinding.

Ook de T-verbindingen worden gelast of hebben mechanische verbindingen.



3. Wat betreft de kleur- en oppervlakteafwerking:

● Voor alle aangeboden kleurmogelijkheden wordt de **kleur-stabiliteit** gegarandeerd.



8. Goed en eerlijk vakmanschap van de WYMAR Masters®



Alle WYMAR Masters® staan achter het WYMAR Masters® Charter: een kwaliteitscharter. WYMAR selecteerde voor u professionele raamconstructiebedrijven die de WYMAR raam- en deursystemen verwerken tot afgewerkte ramen en deuren en ook de plaatsing ervan op zich nemen.

Het WYMAR Masters® certificaat garandeert u volgende zaken:

1. U krijgt correcte informatie, niet enkel over de WYMAR systemen maar ook over de verschillende beglazingstypes en raamafwerkingssystemen.
2. U krijgt een correcte en gedetailleerde offerte.
3. De verwerking geschiedt volgens de technische voorschriften van WYMAR.
4. U krijgt een correcte leveringstermijn en plaatsing.
5. U hebt toegang tot een degelijke nazorg.



De WYMAR Masters® volgen geregeld technische opleidingen in het WYMAR Forum en werken met een modern en doorgaans sterk geautomatiseerd machinepark. Zij ontvangen geregeld bezoek van onze technici die de kwaliteit van de afgewerkte ramen en deuren in het fabricatieatelier nagaan. Kortom, met een WYMAR Masters® kiest u voor goed en eerlijk vakmanschap.



9. Onderhoudsvriendelijk

Om WYMAR kunststofprofielen te onderhouden hoeft u ze enkel geregeld te reinigen, net zoals de beglazing. Meer onderhoud is echt overbodig. Schilderen, simoniseren, afschuren,... hoeft niet meer. Dit is een belangrijke besparing in budget en tijd.



10. Kunststof : het materiaal van de toekomst

Metalen worden meer en meer een schaars goed. De wereldvoorraden geraken uitgeput. Zo ook met de tropische houtsoorten.

Kunststoffen zijn een oplossing: denken we maar aan de toename van kunststoffen in de auto-industrie.

Bovendien kan men kunststoffen als het ware à la carte samenstellen naargelang de toepassing waaraan zij moeten voldoen in hun toepassing. In de bouw wordt bovendien meer en meer gebruik gemaakt van kunststoffen: rio-lering- en afwateringssystemen, waterleiding- en elektriciteitssys-

temen, centrale verwarmings- en vloerverwarmingssystemen, dakfolies, dak- en gevelbekledingen, wand- en plafondbekledingen, vloerbekledingen,...

Dit geldt ook voor de ramen en de deuren: in Europa heeft het kunststofraam een marktaandeel van gemiddeld 40 % bereikt en in sommige koude klimaatlanden waar de koude overheerst zelfs 70 % of meer.

De optimale prijs-kwaliteitverhouding is inderdaad onklopbaar gebleken en maakt dat het marktaandeel van kunststoffen jaarlijks stijgt.



11. Milieubewust

WYMAR kunststof raam- en deur-systemen zijn recycleerbaar en passen in een beleid van duurzaam bouwen.

WYMAR werkt bovendien actief mee op Europees vlak om de recyclingprocessen binnen de bouw te organiseren. Probleem is: er vallen heel weinig kunststoframen te recyclen vanwege hun hoge duurzaamheid!

Daarnaast voert WYMAR een milieubewust productiebeleid: WYMAR

recycleert 100 % van het tijdens het productieproces ontstane afval. Daarnaast ziet WYMAR er nauwlettend op toe dat de productie minimaal belastend is voor het milieu en de Europese regelgeving gevolgd wordt- en dit in alle fasen van het productieproces.

Bovendien zijn de profielen verpakt in recycleerbaar PE en karton of worden ze geleverd in recuperatiecontainers.



12. Budgetvriendelijk

WYMAR biedt u topkwaliteit, evenwel tegen budgetvriendelijke prijzen. De voortdurende investeringen in onderzoek van de basisgrondstof en het op punt zetten van een ultra-modern productieapparaat laat WYMAR toe concurrentiële prijzen te hanteren. Bovendien houdt WYMAR ook rekening met de verwerkingskosten van de raamfabrikanten en ontwerpt zijn

systeem zo dat ook hier maximale toegevoegde waarde kan worden gehaald, bijvoorbeeld: meelasbare gecoëxtrudeerde dichtingen. In ieder geval ligt de prijs van een WYMAR kunststofraam concurrentieel t.o.v. een raam in andere materialen. Dit verklaart het groeiend succes van WYMAR op de Europese markt.

Als u alle voordelen van WYMAR kunststofprofielen op een rij zet, is het inderdaad een goede investering niet alleen op korte maar ook op lange termijn. De WYMAR ramen en deuren bieden u een LEVENSLANG COMFORT.



Headquarters

WYMAR International nv

Brugstraat 27 B - 8720 Oeselgem BELGIUM
Tel.: +32 (0)9 388 95 71 Fax: +32 (0)9 388 64 95
info@wymar.com www.wymar.com



PROFEX s.a.

Rue de Vimy Z.I. les 14 F - 62210 Avion
FRANCE
Tel.: +33 (0)3 21 08 57 20 Fax: +33 (0)3 21 08 57 30
contact@profex.fr www.profex.fr



WYMAR Systems Limited

Severn Road, Stourport-on-Severn Worcestershire DY13 9EZ
UNITED KINGDOM
Tel.: +44 1299 82 27 77 Fax: +44 1299 82 22 36
info@wymar.co.uk www.wymar.com



WYMAR Hungary

Csepeli Út 15 2310 Szigetszentmiklós
HUNGARY
Tel.: +36 24 444 800 Fax: +36 24 443 553
info@wymar.hu www.wymar.hu



WYMAR Polska

Ul. Gniéźnińska 47 62-100 Wagrowiec
POLAND
Tel.: +48 67 26 26 246 Fax: +48 67 26 27 510
info@wymar.pl www.wymar.pl



WYMAR Czech Republic

Mikuleckého 1310/6 147 00 Praha 4 CZECH REPUBLIC
Tel.: +420 244 470 880 Fax: +420 241 490 089
info@wymar.cz www.wymar.cz

kunststof ramen en deuren

Wymar



Wymar, voor een leven lang comfort